



www.innerschwand.at

# NACHRICHTENBLATT

der

## Gemeinde Innerschwand am Mondsee

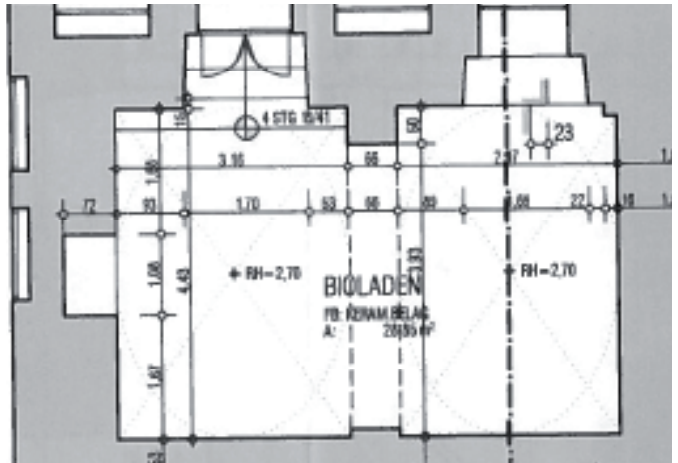
### Mieter für Geschäftsraum gesucht

Die Gemeinden Tiefgraben, St. Lorenz und Innerschwand suchen einen neuen Mieter für den ehemaligen Bauernladen. Das Geschäftslokal mit Eingang an der Südfront des Gemeindefamtes ist knapp 30 Quadratmeter groß, der Zugang führt über einige Stufen hinab. Seitens der Gemeinden ist vorgesehen, Eingangstür, Fenster und Schaufenster an der Frontseite erneuern zu lassen. Die Nutzung des Geschäftslokals soll voraussichtlich ab Mai 2016 möglich sein.

Wer Interesse an einer Anmietung des Geschäftslokals hat, möge dies unter Angabe der beabsichtigten Nutzung schriftlich bis spätestens Freitag, 26. Februar, 12 Uhr, bei der Gemeinde Innerschwand, Wredeplatz 2, 5310 Mondsee (gemeinde@innerschwand.

ooe.gv.at) bekun- den. Das Mindestge- bot beträgt € 317,35 netto (das entspricht 11 Euro je Quad- ratmeter). Die Be- triebkosten (exkl. Strom) betragen ca. 300 - 400 Euro jähr- lich, Wasser- und Telefonanschluss vorhanden, das Ge- schäft wird auch noch ausgemalt.

Für Auskünfte ste- hen die Bürger- meister (während der Sprechstunden) sowie Amtsleiter Meindl (Tel. 06232 2265) zur Verfö- gung. Das Lokal kann während der



Das Geschäftslokal im Erdgeschoss des Gemeindefamtes ist knapp 30 Quadratmeter groß.

Amtsstunden (Montag - Freitag 8 - 12 Uhr, Montag und Donnerstag 14 - 16 Uhr, Dienstag 14 - 17.30 Uhr) besichtigt werden.

### Papiertonnen und Gelber Sack werden am 31. März und 1. April ausgeliefert

Am Donnerstag, 31. März, und Frei- tag, 1. April, werden Papiertonne und Gelber Sack (9 Stück) zu den Inner- schwandner Haushalten geliefert. In der Lieferung enthalten sind auch eine Infobroschüre und ein ASZ- Textilsammelsackanhänger. Die Inner- schwandnerInnen müssen nicht zu Hause sein, eine persönliche Übernahme der Tonne und der Gelben Säcke ist nicht erforderlich. Papiertonne und Gelber Sack werden dort abgestellt, wo die Restmülltonne abgeholt wird. Die Ausstattung mit Papiertonnen

und Gelbem Sack (für Plastik, Me- tall etc.) erfolgt im Zuge der Umstel- lung auf Haushaltsnahe Verpackung; nach erfolgter Umstellung werden die Sammelstellen für Papier und Plastik aufgelöst, nur die Glascontainer blei- ben. Haushalte, die auf Papiertonnen und Gelben Sack verzichten, können diese Art Müll in Hinkunft nur noch beim ASZ in Mondsee entsorgen.

**Die Fa. Buchschartner folgenden ersten Abholtermin festgelegt:**

**Papiertonne:** Freitag, 6. Mai (Ort- schaft Stabau, gemeinsam mit Mond-

seeberg); Freitag, 20. Mai (restl. Ge- meindegebiet Innerschwand)

**Gelber Sack:** Donnerstag, 12. Mai (Ortsteil Stabau, gemeinsam mit Mondseeberg), Freitag, 27. Mai (restl. Gemeindegebiet Innerschwand).

Die weiteren Abholtermine für 2016 werden in einem der nächsten Nach- richtenblätter bekannt gegeben. All- gemeine Infos zur Umstellung finden Sie auf den Seiten 2 u. 3.

Folge 1 / Februar 2016



Die Papiertonne - für die schnelle und einfache Altpapierentsorgung zu Hause.

Die Abholung erfolgt alle 6 Wochen.

## Papiertonne

4



### Alles was Sie über die Papiertonne wissen sollten

**Abfuhrtermine** erfahren Sie von Ihrer Gemeinde mittels Aussendung.

**An- und Abmeldung** ist jederzeit bei Ihrem Gemeindeamt möglich.

**Abholung erfolgt alle 6 Wochen** direkt von zu Hause. Die Papiertonne ist am Abholtag an jener Stelle zu positionieren, an welcher auch Ihre Restabfalltonne am Entleerungstag steht. Am besten die Tonne am Vortag bereitstellen.

**240 Liter Sammelvolumen** stehen Ihnen alle 6 Wochen zur Verfügung.

**Gefaltete Kartonagen** können auch eingeworfen werden, benötigen jedoch viel Platz - daher am besten ab ins nächste ASZ damit!

**Die Papiertonne ist und bleibt kostenlos.** Die Erlöse aus der Altpapiersammlung refinanzieren die Kosten für Entleerung und Transport.

**Eigentümer** ist der Bezirksabfallverband Vöcklabruck. Die Tonnen sind mit einer fortlaufenden Nummer gekennzeichnet und können daher genau zugeordnet werden.

**Ihr Vorteil:** Ab sofort haben Sie keinen Entsorgungsweg mehr - einfach und schnell Altpapier zu Hause entsorgen. ■

### Was passiert mit dem Altpapier aus meiner Tonne?

Altpapier ist ein wertvolles Recyclingmaterial und das bis zu sieben Mal

**D**as Papiersammelfahrzeug fährt voll beladen zur nächsten Umladestation im Bezirk oder direkt in die Papierfabrik Steyrmühl. Bevor es recycelt werden kann, muss nachsortiert werden. Leider finden sich immer wieder viele Fehlwürfe darunter wie Taschentücher, Küchenrollen, noch in Plastik eingeschweißte Prospekte, CD's u.v.m. Danach beginnt der Verwertungsprozess. In Österreich liegt die stoffliche Verwertung bei 100 %.

**Bis zu sieben Mal** wird aus altem Papier neues hergestellt. Zu guter Letzt können nur noch Toilettenpapier, Taschentücher oder Küchenrollen erzeugt werden. Keinesfalls sollte Altpapier in der Restabfalltonne entsorgt werden, da so wertvolles Recyclingmaterial verloren geht.

**Altpapier im ASZ** abgegeben bringt noch bessere Erlöse, da dieses sortenrein ist und somit eine Nachsortierung entfällt. ■



Der Gelbe Sack zur Sammlung Ihrer Kunststoff- und Metallverpackungen.

Die Entleerung erfolgt alle 6 Wochen.



## Der Gelbe Sack

5

### Was passiert mit den Verpackungen aus dem Gelben Sack

#### Nur Verpackungen aus Kunststoff und Metall gehören in den Gelben Sack

Nach Abholung der Gelben Säcke von Ihnen zu Hause kommen diese nach Redlham oder Mondsee zu den Entsorgungsunternehmen. Dort erfolgt eine Verladung in Großcontainer. Diese Container gelangen anschließend zu großen Sortierungsbetrieben in Österreich.

In den Sortierungsanlagen werden jene Verpackungen aussortiert, die einer stofflichen Verwertung zugeführt werden können. Das sind im Durchschnitt 30-40 %.

Die Sortierung erfolgt mechanisch, jedoch muss ein Großteil händisch nachsortiert werden. Fehlwürfe (Wäschekörbe, tote Tiere, Wäscheständer, Kleidung u.v.m.) erschweren zusätzlich die Sortierung bzw. verunreinigen verwertbare Verpackungen (z.B. Plastikflaschen, Joghurtbecher, Alu- und Metall Dosen etc.).

Stofflich verwertbare Verpackungen werden an Betriebe weiterverkauft. Die übrigen 60-70 % aus dem Gelben Sack werden einer thermischen Verwertung zugeführt. Zum Beispiel: Einsatz als Brennstoff für industrielle Anlagen. 1 kg Altkunststoff hat etwa den gleichen Heizwert wie 1 Liter Heizöl - da alle Kunststoffverpackungen aus Erdöl bestehen.

Die Mixsammlung - gemeinsames Sammeln von Kunststoff- und Metallverpackungen - ist eine Besonderheit bei uns im Bezirk. Diese Art der Sammlung ist möglich, da mittels Magnetabscheider und Wirbelschichtverfahren Metallverpackungen leicht aussortiert werden können. ■

### Alles was Sie über den Gelben Sack wissen sollten



Abfuhrtermine erfahren Sie von Ihrer Gemeinde mittels Aussendung.

An- und Abmeldung ist jederzeit bei Ihrem Gemeindeamt möglich.

Abholung erfolgt alle 6 Wochen direkt von zu Hause. Der Gelbe Sack ist am Abholtag an jener Stelle zu positionieren, an welcher auch Ihre Restabfalltonne am Entleerungstag steht. Am besten den Gelben Sack am Vortag bereitstellen.

110 Liter Sammelvolumen stehen Ihnen pro Gelbem Sack zur Verfügung. 15 Gelbe Säcke sind Ihnen pro Jahr garantiert. Somit haben Sie ein gesamtes Sammelvolumen von 1.650 Litern pro Jahr. Das ist einhalb mal so viel Volumen wie in einen großen Kunststoff-/Metallsammelcontainer passt, den Sie von den öffentlichen Sammelinseln kennen.

Erstausstattung sind 9 Gelbe Säcke. Diese Rolle haben Sie soeben erhalten.

Zusatzausstattung sind 6 Gelbe Säcke. Diese Rolle ist bei Ihrem Gemeindeamt erhältlich. ■

**Weitere Fragen?**  
Rufen Sie uns an 07672 / 28 477

# Land OÖ. gewährt bis zu 152 € Heizkostenzuschuss

Das Land OÖ gewährt bis zu € 152 Heizkostenzuschuss, sofern die Förderungsrichtlinien erfüllt werden. Für die Ausbezahlung des Zuschusses gelten folgende Einkommensgrenzen: € 882,78 für Alleinstehende und € 1.323,58 für Ehepaare und Lebensgemeinschaften. Je Kind, das im Haushalt lebt, erhöht sich die Einkommensgrenze um € 165,28. Wird die Grenze nur geringfügig überschritten (max. € 50), gibt es € 76 Zuschuss.

Nicht zum Einkommen zählen u. a. Familienbeihilfe einschließlich Kinderabsetzbetrag, Alimente, Waisenrente, Pflegegeld.

## Sammlung nur mit Bescheid

Zum Thema Haussammlungen teilt die Oö. Landesregierung mit, dass seitens des Landes keine Sammelausweise ausgestellt werden. Es werden lediglich bescheidmäßige Bewilligungen von Haussammlungen (Umhergehen von Haus zu Haus) bzw. Straßensammlung (an allg. öffentlich zugänglichen Orten) ausgestellt. Kopien des Bewilligungsbescheides sind mitzuführen und auf Verlangen vorzuweisen.

## Gewerbemesse

Die Wirtschaftsbünde des Mondseerlandes veranstalten am Samstag, 2., und Sonntag, 3. April, im Vitaclub eine Handels- und Gewerbemesse. Rund 70 Aussteller werden ihre Produkte und Dienstleistungen präsentieren. Der Eintritt ist frei.

Ein Heizkostenzuschuss wird nur jenen Personen gewährt, die tatsächlich für die Heizkosten aufkommen. Demnach wird keine Unterstützung an jene Personen ausbezahlt, bei denen vertraglich sichergestellt ist, dass für ihre Heizkosten Dritte aufzukommen haben (z.B. im Rahmen eines Übergabevertrages). Das gleiche gilt für Personen, die ihren Brennstoffbedarf aus eigenen Quellen abdecken können.

Die Frist für die Antragstellung endet am 15. April 2016. Anträge und Auskünfte am Gemeindeamt bei Hrn. Alfred Lettner (Zi. 2), Tel. 06232/2265 DW 17.

## Am 12. April Impfschutz holen

Für die Bevölkerung besteht am Dienstag, 12. April, die Möglichkeit zur Zeckenschutzimpfung. Zwischen 14 und 17 Uhr ist der Sanitätsdienst der BH Vöcklabruck im Sitzungssaal des Gemeindeamtes (Wredeplatz 2, 1. Stock) zugegen, um den Impfstoff gegen FSME zu injizieren (andere Impfungen werden nicht mehr angeboten). Die Impfung kostet € 18,10 für Erwachsene, Kinder bis zum vollendeten 15. Lebensjahr bezahlen € 13,20. Impfpass nicht vergessen. Im Mai folgt ein Termin für die Auffrischungsimpfung.



## SPRECHTAGE

**Sprechtag Bgm. Alois Daxinger, neu ab 1. 1. 2016:** jeden Dienstag und Donnerstag, 16 - 18 Uhr, Gemeindeamt, Wredeplatz 2, 5310 Mondsee. Zusätzlich jeden ersten Samstag im Monat im Gemeindehaus Loibichl (Loibichl 17), 9 - 10 Uhr.

**Gemeinderatssitzung** ist am Donnerstag, 3. März, 19 Uhr, im Gemeindeamt.

**Naturschutzsprechtage der BH Vöcklabruck** für Bauvorhaben im 50-m-Uferschutzbereich von Bächen und Flüssen: Donnerstag, 3. März 2016, 8 - 9.30 Uhr Anmeldung und Terminvereinbarung unter (07672) 702 73516 (Fr. Reiter).

**Projektvorbesprechungstage** für Betriebsanlagen-Genehmigungen der BH Vöcklabruck finden am 24. Februar 2016, 9. und 23. März 2016, jeweils von 8 - 12 Uhr, statt. Anmeldung unter 07672 702 73401.

**Jahreshauptversammlung des Seniorenbundes,** Ortsgruppe Mondsee, ist am Sonntag, 13. März, 10 Uhr, im Festsaal des Schlosses Mondsee.

**Ein Obstbaum-Schnittkurs** findet am Samstag, 5. März, bei der Fam. Parhammer, Anzenberg 36, statt. Der Kurs dauert von 9.45 bis 16 Uhr, die Teilnahmegebühr beträgt € 10. Anmeldung bei Ortsbauernobmann Georg Mayrhofer, Tel. 0664 2765717 oder Johann Parhammer, Tel. 0664 2850411.

## IMPRESSUM

Medieninhaber, Verleger und Herausgeber: Gemeinde Innerschwand am Mondsee, Wredeplatz 2, 5310 Mondsee  
Tel. (06232) 2265  
www.innerschwand.at  
Für den Inhalt verantwortlich:  
Bürgermeister  
Alois Daxinger  
Verlagspostamt: 5310 Mondsee

**FRISCHLING** **ZT** & PARTNER  
Der Fixpunkt für Vermessung & Geoinformation

**VERMESSUNG • GEOMETER**  
**Wir machen aus Ihren Grenzen FIXPUNKTE**

Unser erfahrenes Team berät Sie gerne - und natürlich kostenlos

Katastervermessung - Grundteilung - Bestandspläne - vermessungstechnische Baubetreuung - Leitungsdokumentation

TEL.: 0676 / 799 39 01 [www.fixpunkt.at](http://www.fixpunkt.at) ist auch unter [www.frischling.at](http://www.frischling.at)